

Actividad 3: La noche estrellada en Salto.

Contesta:

En la imagen del cuadro de Van Gogh “La Noche estrellada” identifica cuál es la FIGURA y cuál es el FONDO. Una vez identificados puedes comenzar la actividad.



ACTIVIDAD:

- 1- Crea en una hoja de 1/8W un fondo inspirado en “La noche estrellada” de Vincent Van Gogh utilizando los mismos colores de este cuadro o no. Ten en cuenta la sensación de los círculos y el uso del color. Puedes utilizar la técnica que prefieras para colorear (Tempera, Acuarela, marcadores, lápices de colores, etc.)
- 2- Busca un lugar, escultura, arquitectura, etc. que simbolice al departamento de Salto. Una vez elegido este símbolo o icono Salteño dibújalo en una hoja de 1/8 W pero píntalo solamente con color negro. Recórtalo por el contorno.
- 3- Pega tu icono en el fondo inspirado en “La Noche Estrellada”. (Si crees que puedes dibujar el símbolo directamente encima de la hoja del fondo, hazlo). Con esto lograremos el otro concepto trabajado “CONTRASTE”.
- 4- Fotografía el resultado y envíamelo por la plataforma.

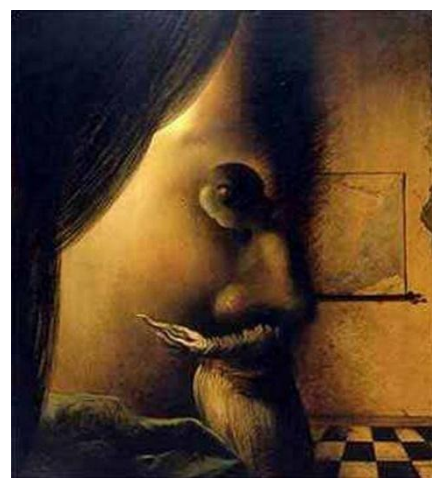
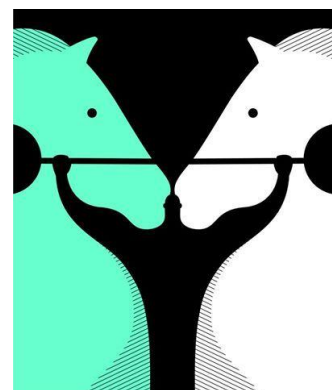
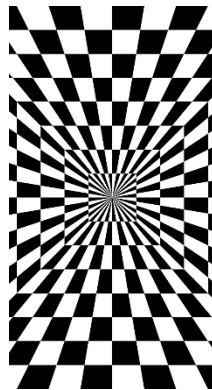
Necesitarás los siguientes conceptos:

FIGURA Y FONDO:

La visión identifica preferentemente a la figura por encima del fondo, puesto que es difícil percibirlos simultáneamente. Es decir que no podemos ver las dos concepciones a la vez, cuando enfocamos en la figura principal el resto es fondo y viceversa. Pero hay uno que sobresale del resto y es lo que consideramos Figura, generalmente por su color, forma o posición en una determinada imagen. El fondo es todo lo secundario, en donde se localizan aspectos más generales.

Aunque generalmente la forma se percibe independientemente del fondo, en ocasiones ambas pueden intercambiarse, dando lugar a formas ambivalentes, como son denominadas las famosas "ilusiones ópticas".

La relación que existe entre la figura y el fondo se denomina contraste, y en él pueden intervenir, la luz, el color y la textura, proporcionándonos, además de la información de cuál es la figura principal, un recurso para crear ilusiones ópticas.



CONTRASTE:

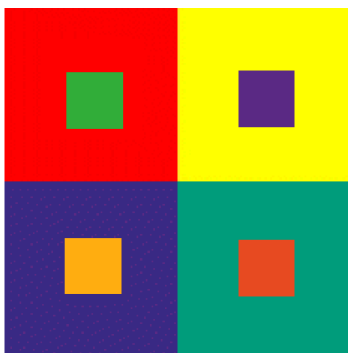
Se genera por la combinación de colores que no tienen nada en común, ya que se encuentran muy separados en el círculo cromático. Puede ser: tonos cálidos y tonos fríos, de claro y oscuro, o de colores complementarios.



Contraste por temperatura del color



Contraste



por claro oscuro

Contraste por colores complementarios:

Imagen simbólica:

Las imágenes pueden representar diferentes cosas, algunas veces ideas, conceptos o imágenes mas complejas. Así, hablamos de "imágenes simbólicas" cuando existe una relación directa ente la imagen y la idea. La paloma representa la paz, la cruz al cristianismo, la bandera a un país, etc. Pero también sucede al revés, es decir, partir de una idea para determinar una representación.



La Torre Eiffel representa a Paris



Representa a Salto

ICONICIDAD:

En cualquier imagen, debemos apreciar el grado de parecido que tiene con lo representado: si es mucho, diremos que tiene un alto grado de **iconicidad** y bajo si el parecido es poco.

No todos los medios de representación de imágenes captan el mundo exterior con el mismo **grado de iconicidad**. Por ejemplo, una cámara de fotos registra la realidad muy fielmente, sobre todo si lo hace en color, pero su iconicidad es menor que la de cine, pues este, además, representa el movimiento y el sonido. Cualquier dibujo tendrá un grado de iconicidad menor que los medios citados anteriormente.

Dentro de la historia de la pintura, se ha representado la realidad con muy distintos grados de iconicidad; pensemos, por ejemplo, en las diferencias entre estos cuadros de Norman Rockwell y de Paul Klee.

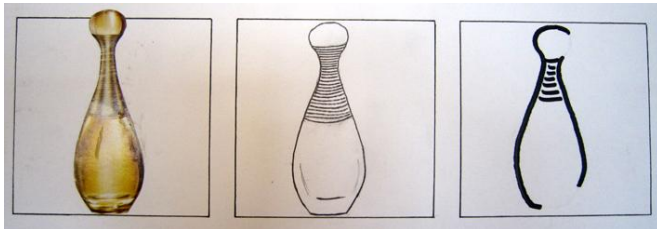


Norman Rockwell



Paul Klee

Proceso de ionización:



Simplifica la imagen real, hasta lograr el grado de iconicidad deseado, pero conservando las características principales o que identifican la misma.

GRADOS DE ICONICIDAD



BIBLIOGRAFÍA:

- ESO, Plástica y Visual 1, EDEBÉ, 2016.
- Educación Plástica y Visual, Eugenio Bargeño, Mercedes Sánchez, Francisco Esquinas, Mosaico, Mc Graw Hill Companies, 2010.